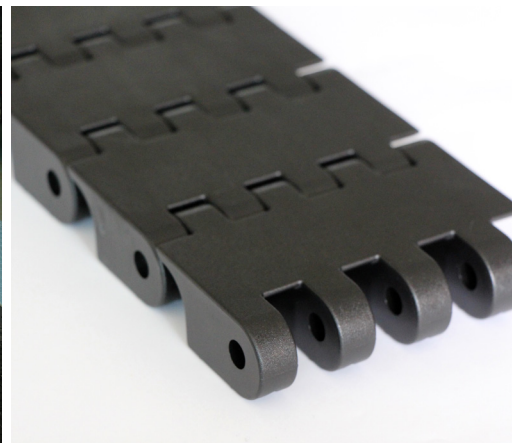
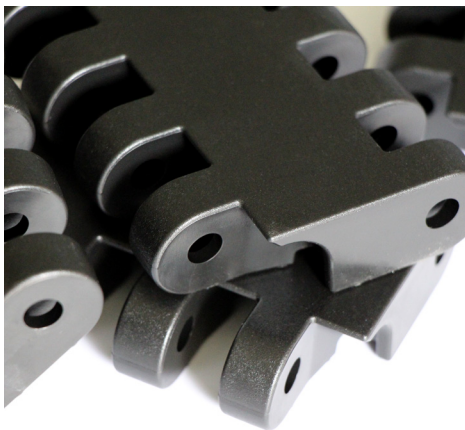


# uni CSB C K400

La nueva generación de cadena plástica para el transporte de Skids



Expertos en la industria automotriz Ammeraal Beltech está reconocida como la compañía líder mundial de soluciones de transporte de bandas modulares plásticas en la industria automotriz.

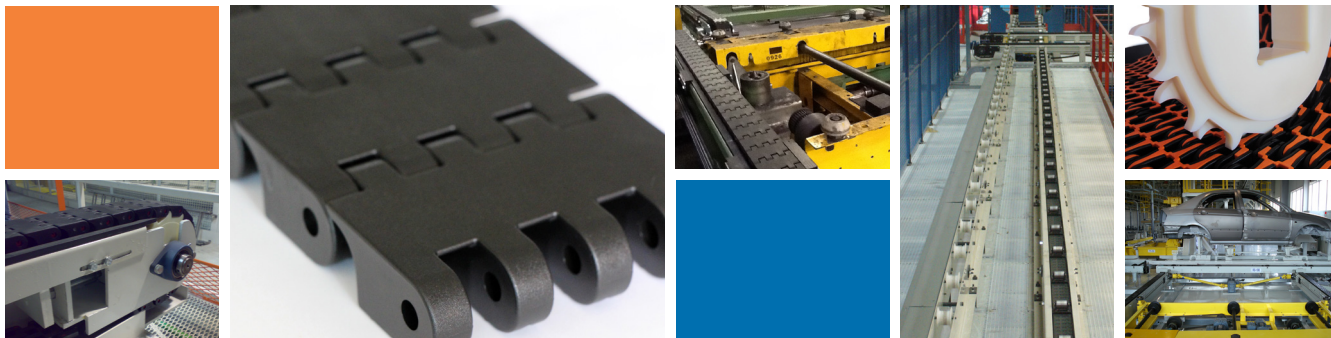
## **Amplia experiencia en el transporte de Skids**

Durante más de una década, nuestra cadena modular plástica uni XLB ha sustituido cada vez más cadena de acero y aplicaciones con bandas de goma. ¿La razón? Beneficios demostrados y un coste de propiedad menor. Estas mismas ventajas están ahora disponibles en la nueva generación de cadena uni CSB C K400.

## **Beneficios de la uni CSB**

Un coste de propiedad menor gracias a:

- Menos tiempo de inactividad y mantenimiento
- Menor demanda de piezas de recambio
- Alturas de construcción reducidas
- Mayor vida útil
- Alta capacidad de carga
- Bajo consumo energético



## La nueva cadena uni CSB C K400

### Una solución económica

La uni CSB C K400 de 102 mm de anchura es una solución económica para los transportadores de cadena. La característica del paso de 5,08 cm permite alturas de construcción menores.

### Una innovadora ingeniería de banda, que incorpora insertos electro-conductivos y de bajo coeficiente de rozamiento

uni CSB C K400 se puede utilizar en:

- Transporte de Skids longitudinales
- Transporte de Skids transversales
- Adecuada para acumulación de carrocerías cuando se usa en combinación con nuestro acoplamiento (que no precisa una fijación mecánica en la cadena)

### Características de la cadena uni CSB C K400

#### Cadena:

- Cadena de paso de 5,08 cm de acero inoxidable, varillas de unión de PA o PBT
- Grosor de 24 mm con posicionamiento del pin off-center 1 mm
- Resistencia a la tracción de 10 000 N
- Recubrimiento de caucho e insertos de baja fricción

#### Materiales:

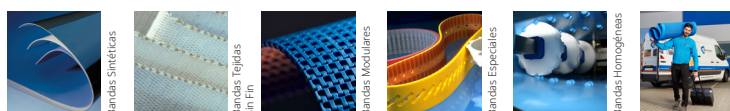
- Disponible tanto en POM NL(AS) como el material retardador de llama con acreditación 'B1' POX FR(EC)

#### Rueda dentada:

- Tecnología probada de rueda dentada accionada en bisagra
- Ruedas dentadas bidireccionales con dos coronas resistentes

local stock  
quick belt replacement  
short delivery time  
24/7 service

**ONE STOP**  
**SHOP**  
belt



**Asesoramiento experto, soluciones de calidad y servicio local para todas sus necesidades en bandas de transporte o de proceso.**  
ammeraalbeltech.com/es

**Ammeraal Beltech**  
Pla. dels Avellaners, 15  
08210 Barbera Del Valles  
España

T +34 937 183 054  
info-es@ammeraalbeltech.com

**ammera.com**

Esta información está sujeta a alteraciones debido a su continuo desarrollo. Ammeraal Beltech no será responsable por el uso incorrecto de la información expuesta anteriormente. Esta información sustituye a cualquier información previa. Todas las actividades llevadas a cabo y servicios procesados por Ammeraal Beltech están sujetas a los términos y condiciones generales de venta y entrega, como sean aplicados por sus empresas operativas.